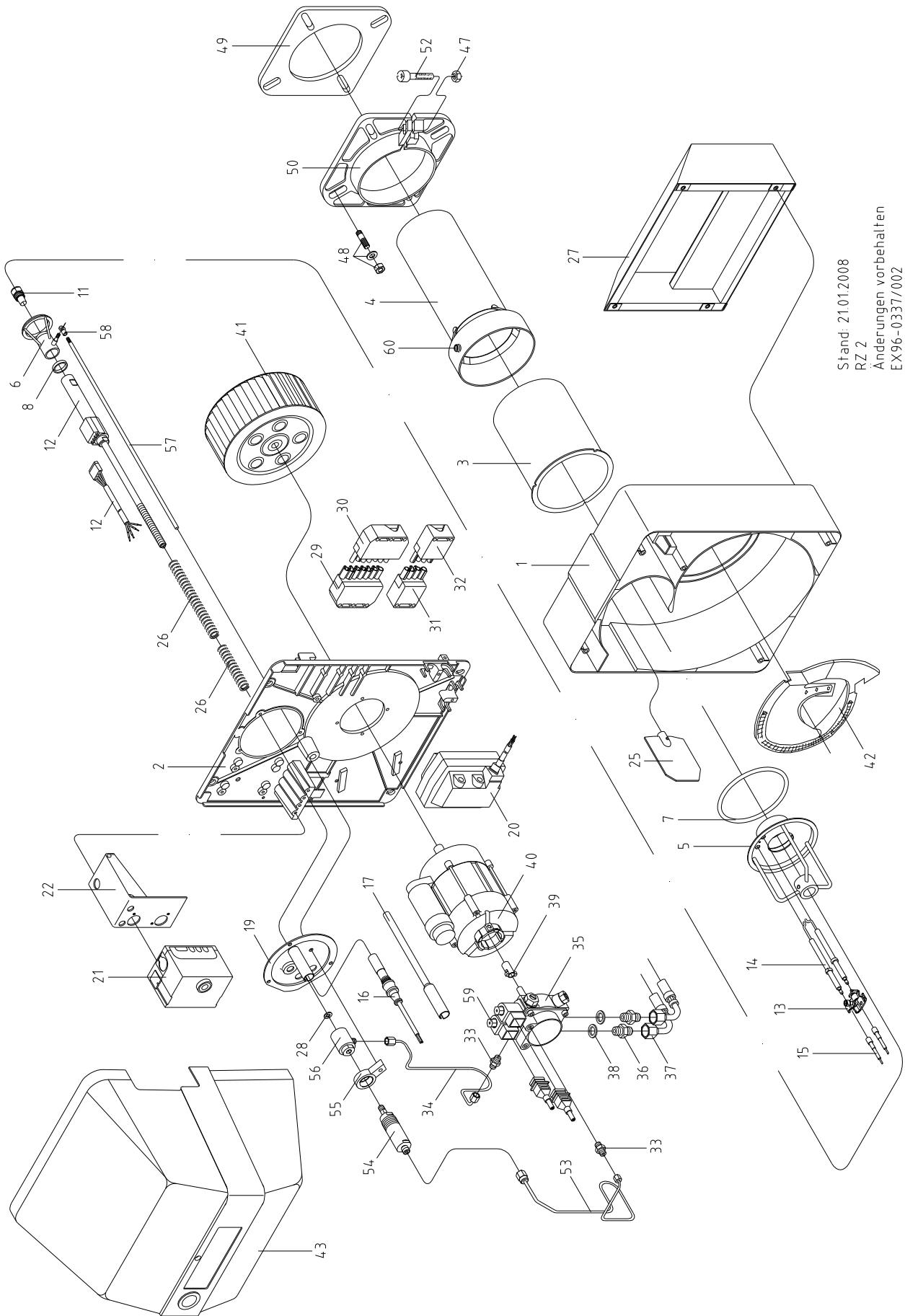


RZ 2



Stand: 21.01.2008
RZ 2
Änderungen vorbehalten
EX96-0337/002
Dateiname: EX96-0337-002_Stand210108.dwg

Pos.							Beschreibung	Sach-Nr.
	RZ 2.6-0336	RZ 2.7-0337	RZ 2.8-0338	RZ 2.9-0339	RZ 2.10-0340	RZ 2.11-0341		
1	1	1	1	1	1	1	Brennergehäuse	95.21110-1001
2	1	1	1	1	1	1	Gehäusedeckel	95.21112-1001
3	1	-	-	-	-	-	Stützrohr	95.22240-0141
3	-	1	1	1	1	1	Stützrohr	95.22240-0169
4	1	-	-	-	-	-	Brennerrohr RZ 2.6, Ø 88 mm	95.22240-1006
4	-	1	-	-	-	-	Brennerrohr Keramik RZ 2.7	95.22240-1017
4	-	1	-	-	-	-	Brennerrohr 220x94, RZ 2.7	95.22240-1027
	-	-	1	-	-	-	Brennerrohr 235x108 RZ 2.8	95.22240-1028
4	-	-	-	1	-	-	Brennerrohr RZ 2.9, 112 mm	95.22240-1009
4	-	-	1	1	-	-	Brennerrohr Keramik RZ 2.8/9	95.22240-1018
4	-	-	-	1	-	-	Brennerrohr 250x112 RZ 2.9	95.22240-1029
4	-	-	-	-	1	1	Brennerrohr 300x125 RZ 2.10/11	95.22240-1030
5	1	-	-	-	-	-	Mischsystem RZ 2.6	95.22200-1012
5	-	1	-	-	-	-	Mischsystem RZ 2.7	95.22200-1008
5	-	-	1	-	-	-	Mischsystem RZ 2.8	95.22200-1009
5	-	-	-	1	-	-	Mischsystem RZ 2.9	95.22200-1010
5	-	-	-	-	1	-	Mischsystem RZ 210	95.22200-1011
5	-	-	-	-	-	1	Mischsystem RZ 2.11	95.22200-1013
6	1	-	-	-	-	-	Schiebeblende für Gelenkkopf	95.22246-1034
6	-	1	-	-	-	-	Schiebeblende für Gelenkkopf	95.22246-1035
6	-	-	1	-	-	-	Schiebeblende für Gelenkkopf	95.22246-1036
6	-	-	-	1	-	-	Schiebeblende für Gelenkkopf	95.22246-1037
6	-	-	-	-	1	-	Schiebeblende für Gelenkkopf	95.22246-1038
6	-	-	-	-	-	1	Schiebeblende für Gelenkkopf	95.22246-1039
7	1	1	1	1	1	1	Rundschnurring	95.22287-1007
8	-	1	1	-	-	-	Distanzring 4,0 mm	95.23199-0007
8	1	-	-	1	1	1	Distanzring 5,4 mm	95.23199-0017
11	1	1	-	-	-	-	Düse 1,10/80 Grd S	95.23117-6510
11	-	1	-	-	-	-	Düse 1,35/80 Grd S	95.23117-6513
11	-	1	1	-	-	-	Düse 1,50/80 Grd S	95.23117-6514
11	-	-	1	-	-	-	Düse 1,75/80 Grd S	95.23117-6516
11	-	-	1	1	-	-	Düse 2,00/80 Grd S	95.23117-6518
11	-	-	-	1	-	-	Düse 2,25/80 Grd S	95.23117-6519
11	-	-	-	-	1	-	Düse 2,50/80 Grd S	95.23117-6520
11	-	-	-	-	1	-	Düse 2,75/80 Grd S	95.23117-6521
11	-	-	-	-	-	1	Düse 3,00/80 Grd S	95.23117-6522
11	-	-	-	-	-	1	Düse 3,50/80 Grd S	95.23117-6523
12	1	-	-	-	-	-	Ölvorwärmer	95.23135-0048
12	-	1	1	1	1	1	Ölvorwärmer Danfoss 030n-2006; 340 mm, mit Kabel	95.23135-0055
13	1	1	1	1	1	1	Umbausatz Zündelektroden-Halter	95.90100-1005

Pos.	RZ 2.6-0336	RZ 2.7-0337	RZ 2.8-0338	RZ 2.9-0339	RZ 2.10-0340	RZ 2.11-0341	Beschreibung	Sach-Nr.
14	2	-	-	-	-	-	Zünderlektrode (links und rechts)	95.24236-0043
14	-	2	-	-	-	-	Zünderlektrode	95.24236-0042
14	-	-	2	2	2	2	Zünderlektrode	95.24236-0040
15	2	2	2	2	2	2	Zündkabel mit Stecker	95.24200-1014
16	1	1	1	1	1	1	Lichtfühler QRC 1A1, Einzeladern, 3-adrig	95.95214-0001
17	1	-	-	-	-	-	Halterohr	95.21144-1004
19	1	-	-	-	-	-	Flanschdeckel (Satronic)	95.21112-0039
19	-	1	1	1	1	1	Flanschdeckel	95.21112-1014
20	1	1	1	1	1	1	Zündtrafo 12/20 CM	95.95272-0019
21	1	1	1	1	1	1	Ölfeuerungsautomat LOA 24	95.95249-0025
21	1	1	1	1	1	1	Ölfeuerungsautomat LMO 44.255 WLE	95.95249-0051
22	1	1	1	1	1	1	Konsole für Ölfeuerungsautomat	95.21160-1057
25	1	1	1	1	1	1	Luftklappe RE/RZ 2	95.21118-1009
26	1	-	-	-	-	-	Druckfeder	95.23171-0008
26	-	1	1	1	1	1	Druckfeder	95.23171-0005
26	-	1	1	1	1	1	Druckfeder F5	95.23171-1001
27	1	1	1	1	1	1	Ansaugschalldämpfer kompl.	95.21116-1003
28	1	1	1	1	1	1	Dichtkantenring	95.23199-0011
29	1	1	1	1	1	1	Buchse mit Kabel, 7-polig	95.24200-1008
30	1	1	1	1	1	1	Gegenstecker (Kessel)	95.95216-0002
31	1	1	1	1	1	1	Buchse mit Kabel, 4-polig	95.24200-1010
32	1	1	1	1	1	1	Steckerteil; grün, kompl.	95.95112-0040
33	2	2	2	2	2	2	Ger. Ein-Verschraubung Rp 1/8	95.99385-0085
34	1	1	1	1	1	1	Ölrohr zur Düse	95.23144-1029
35	1	1	1	1	1	1	Ölpumpe AT 3/55D	95.91100-0050
36	2	2	2	2	2	2	Doppelnippel, Rp ¼ x 3/8	95.99385-0116
37	2	2	2	2	2	2	Silberschlauch, rot, NW 6x1500	95.91149-0031
38	2	2	2	2	2	2	Dichtring 13x18, Cu	95.99187-0001
39	1	1	1	1	1	1	Kupplungsstück 1-flächig	95.26233-0019
39	1	1	1	1	1	1	Kupplungsstück 2-flächig	95.26233-0027
40	1	1	1	1	1	1	E-Motor mit Kondensator, 240 W	95.95262-0011
40	1	1	1	1	1	1	Kondensator 8 müF	95.95276-0008
41	1	1	1	1	1	1	Gebläserad, 160x69 mm	95.26229-0030
42	1	1	1	1	1	1	Luftteinlaufdüse	95.21117-1007
43	1	1	1	1	1	1	Brennerhaube RE/DZ2, saphirblau	95.21111-1001
44	1	1	1	1	1	1	Distanzstück für Haube	95.21199-1003
47	1	1	1	1	1	1	Sechskantmutter, M8	95.99196-0008
48	1	1	1	1	1	1	Satz Brennerbefestigung	95.90100-1001
49	1	1	1	1	1	1	Brennerkopfdichtung	95.22287-1005
50	1	1	1	1	1	1	Klemmflansch RE/RZ/DZ/GZ 2	95.22232-1001
52	1	1	1	1	1	1	Zylinderschraube, M8x25	95.99194-0825

Pos.	RZ 2.6-0336	RZ 2.7-0337	RZ 2.8-0338	RZ 2.9-0339	RZ 2.10-0340	RZ 2.11-0341	Beschreibung	Sach-Nr.
53	1	1	1	1	1	1	Ölrohr Hydraulik	95.23144-1028
54	1	1	1	1	1	1	Hydraulikzylinder RZ 2	95.28100-1001
55	1	1	1	1	1	1	Verstellhebel RZ 2	95.23174-1001
56	1	1	1	1	1	1	Ölanschluss-Stück	95.23199-1002
57	1	-	-	-	-	-	Zugstange für Gelenkkopf	95.22276-1004
57	-	1	1	1	1	1	Zugstange für Gelenkkopf	95.22276-1005
58	1	1	1	1	1	1	Gelenkkopf RZ 2-3	95.22275-3001
59	1	1	1	1	1	1	Magnetventil-Spule, Suntec	95.95277-0004
59	1	1	1	1	1	1	Magnetventil, Suntec	95.95277-0029
60	1	1	1	1	1	1	Gewindestift, M8x6, warmfest	95.99195-0044
70	1	-	-	-	-	-	Umbausatz Schiebeblende	95.90100-1006
70	-	1	-	-	-	-	Umbausatz Schiebeblende	95.90100-1007
70	-	-	1	-	-	-	Umbausatz Schiebeblende	95.90100-1008
70	-	-	-	1	-	-	Umbausatz Schiebeblende	95.90100-1009
70	-	-	-	-	1	-	Umbausatz Schiebeblende	95.90100-1010
70	-	-	-	-	-	1	Umbausatz Schiebeblende	95.90100-1011
o.A.	1	1	1	1	1	1	Klemmblech für Silberschlauch	95.21160-0019
o.A.	1	1	1	1	1	1	Adaptersockel KF 8885	95.95215-0085
o.A.	1	1	1	1	1	1	Druckmessnippel Rp 1/8	95.37100-0005
o.A.	1	1	1	1	1	1	Auslesekopf f. LMO, LMG, DKO... mit Funkmodul	95.95215-0088