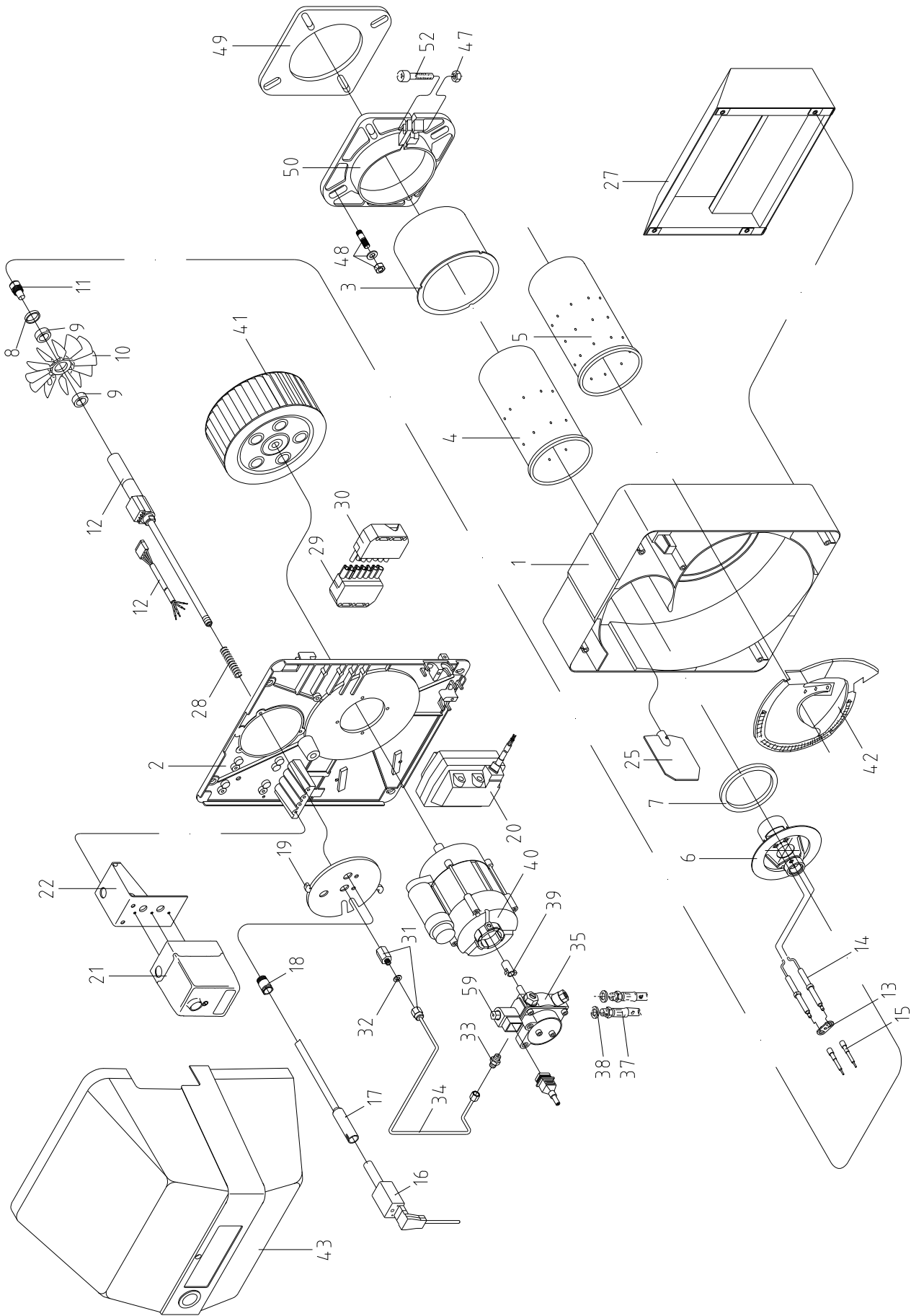


RE 2



Stand: März 2003
Änderungen vorbehalten
EX98-0236/006 RE2

Pos.	RE 2.6-0236	RE 2.7-0237	Beschreibung	Sach-Nr.
1	1	1	Brennergehäuse	95.21110-1001
2	1	1	Gehäusedeckel	95.21112-1001
3	1	1	Stützrohr	95.22240-0141
4	1	-	Brennerrohr Keramik	95.22240-0149
5	-	1	Brennerrohr Keramik	95.22240-0151
6	1	-	Mischsystem RE 2.6	95.22200-4233
6	-	1	Mischsystem RE 2.7	95.22200-4235
7	1	1	Dichtring	95.22287-0025
8	1	-	Distanzring 5,4 mm	95.23199-0017
8	-	1	Distanzring 4,0 mm	95.23199-0007
8	-	1	Distanzring 3,0 mm	95.23199-0009
9	2	2	Distanzrohr	95.23199-1001
10	1	-	Luftleiteinrichtg.30 Grd	95.21160-1047
10	-	1	Luftleiteinrichtg.40 Grd	95.21160-1048
11	1	-	Düse 1,25/60 Grd S; Gph	95.23117-6312
11	-	1	Düse 1,35/60 Grd H (Steinen)	95.23117-4313
12	1	1	Ölvorwärmer	95.23135-0048
13	1	1	Elektrodenklemmblech	95.23760-0016
14	2	2	Zündelektrode	95.24236-0026
15	2	2	Zündkabel mit Steckerhülsen, 500 mm	95.24200-0066
16	1	1	Infrarot-Überwachung IRD 1010	95.95214-0048
17	1	1	Halterohr Infrarot-Überwachung [bis 1993]	95.21144-1001
17	1	1	Halterohr RE2/RZ 2.6 [ab 1994]	95.21144-1004
19	1	1	Flanschdeckel	95.21112-1002
o.A.	1	1	Schauglas blau mit Sprengring 16,5 x 3 mm	95.20225-4053
20	1	1	Zündtrafo 12/20 CM	95.95272-0019
21	1	1	Ölfeuerungsautomat DKW 972	95.95249-0038
22	1	1	Konsole für Ölfeuerungsautomat mm d 900	95.21160-0034
25	1	1	Luftklappe DE/GE 1	95.21118-0009
27	1	1	Ansaugschalldämpfer kompl.	95.21116-1003
28	1	1	Druckfeder	95.23171-0008
29	1	1	Buchse mit Kabel; 7-polig	95.24200-1008
30	1	1	Gegenstecker (Kessel)	95.95216-0002
31	1	1	Aufschraub-Verschraubung	95.23185-0015
32	1	1	Dichtkantenring	95.23199-0011
33	1	1	Ger. Ein-Verschraubung Rp 1/8	95.99385-0085
34	1	1	Ölrohr RE 2	95.23144-0043
35	1	1	Ölpumpe AS 47D	95.91100-0043
37	2	2	Silberschlauch	95.91149-0028
38	2	2	Dichtring 13x18; Cu	95.99187-0001
39	1	1	Kupplungsstück 2-flächig	95.26233-0027

Pos.	RE 2.6-0236	RE 2.7-0237	Beschreibung	Sach-Nr.
40	1	1	E-Motor mit Kondensator, 240 W	95.95262-0011
40	1	1	Kondensator 8 müF	95.95276-0008
41	1	1	Gebälserad, 160x69 mm	95.26229-0030
42	1	1	Lufteinlaufdüse	95.21117-1007
43	1	1	Brennerhaube RE/DZ2;saphirblau	95.21111-1001
44	1	1	Distanzstück für Haube	95.21199-1003
47	1	1	Sechskantmutter, M8	95.99196-0008
48	1	1	Satz Brennerbefestigung	95.90100-1001
49	1	1	Brennerkopfdichtung	95.22287-1005
50	1	1	Klemmflansch RE/RZ/DZ/GZ 2	95.22232-1001
52	1	1	Zylinderschraube; M8x25	95.99194-0825
59	1	1	Magnetventil-Spule, Suntec	95.95277-0004
59	1	1	Magnetventil, Suntec	95.95277-0029
o.A.	1	1	Klemmblech für Silberschlauch	95.21160-0019