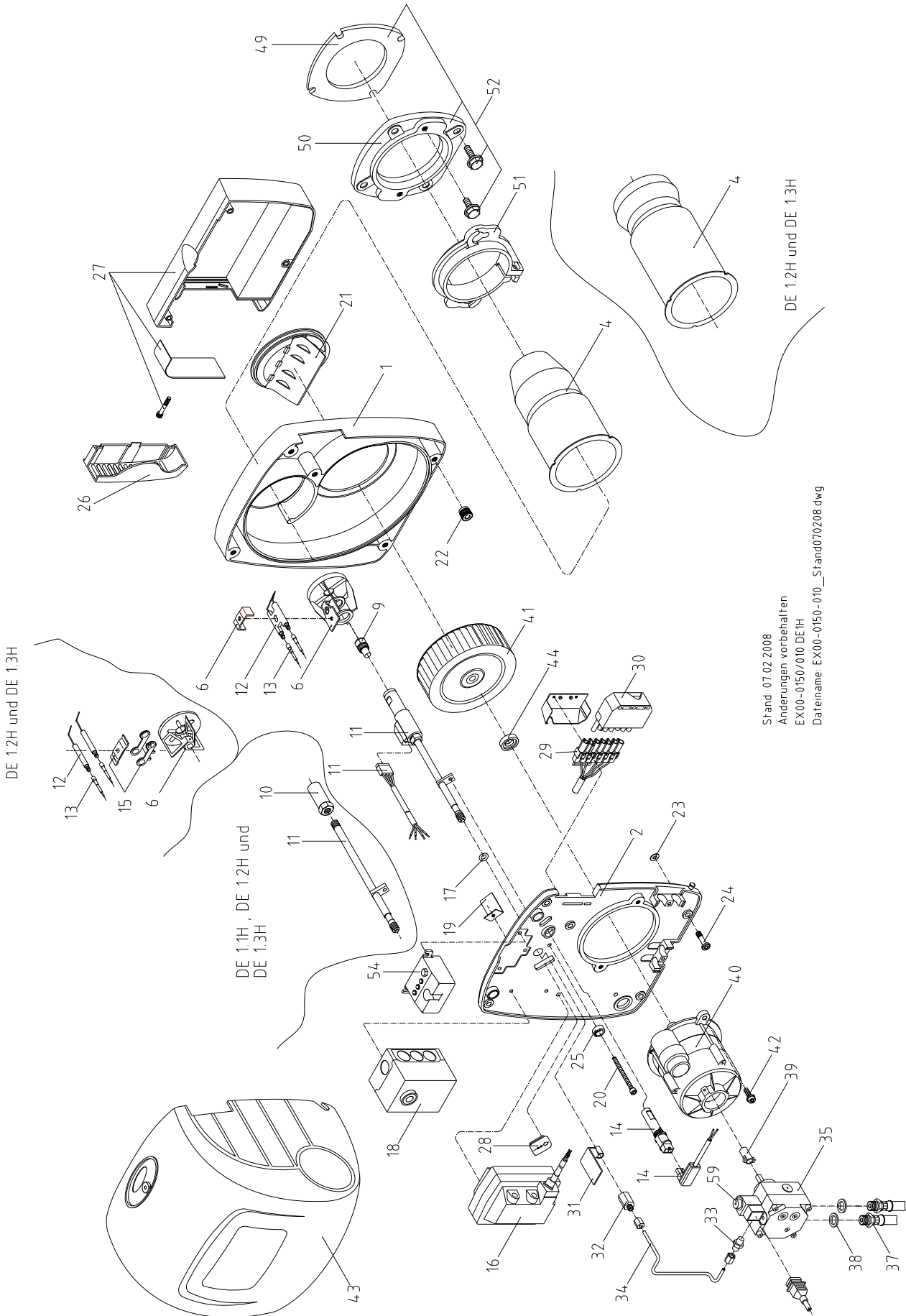


DE 1H



Pos.	DE 1.1 VH	DE 1.1 H	DE 1.2 H	DE 1.3 H	Beschreibung	Sach-Nr.
1	1	1	1	1	Gehäuse vollst.	95.21110-0071
2	1	1	1	-	Gehäusedeckel (DE 1.1 H / DE 1.1 VH / DE 1.2 H)	95.21112-0045
2	-	-	-	1	Gehäusedeckel (DE 1.3 H)	95.21112-0046
4	1	1	-	-	Brennerrohr (DE 1.1 H / DE 1.1 VH)	95.22240-0195
4	-	-	1	1	Brennerrohr (DE 1.2 H / DE 1.3 H)	95.22240-0196
6	1	1	-	-	Stauscheibe (DE 1.1 H / DE 1.1 VH)	95.22246-0076
6	-	-	1	1	Stauscheibe 78 BS (DE 1.2 H / DE 1.3 H)	95.22246-0078
9	1	1	-	-	Düse 0,40/60 GRD S (Steinen)	95.23117-6300
9	1	-	-	-	Düse 0,50/45 GRD B (Delavan)	95.23117-7201
9	1	-	-	-	Düse 0,65/45 GRD B (Delavan)	95.23117-7203
9	-	1	-	-	Düse 0,50/60 GRD S (Steinen)	95.23117-6301
9	-	-	1	-	Düse 0,65/60 GRD S (Steinen)	95.23117-6303
9	-	-	1	-	Düse 0,75/60 GRD S (Steinen)	95.23117-6305
9	-	-	1	-	Düse 1,00/60 GRD S (Steinen)	95.23117-6309
9	-	-	1	-	Düse 1,25/60 GRD S (Steinen)	95.23117-6312
9	-	-	-	1	Düse 1,50/60 GRD S (Steinen)	95.23117-6314
9	-	-	-	1	Düse 1,75/60 GRD S (Steinen)	95.23117-6316
10	-	1	1	1	Düsenhalter (DE 1.1 H / DE 1.2 H / DE 1.3 H)	95.23135-0032
11	1	-	-	-	Ölvorwärmer DE 1 VH	95.23135-0067
11	-	1	1	-	Düsenhalter mit Rohr (DE 1.1 H / DE 1.2 H)	95.23135-0071
11	-	-	-	1	Düsenhalter mit Rohr (DE 1.3 H)	95.23135-0072
12	1	1	-	-	Zündelektrodenblock (DE 1.1 H / DE 1.1 VH)	95.34036-0022
12	-	-	1	1	Zündelektrode 8x50 mm (DE 1.2 H / DE 1.3 H)	95.24236-0008
13	1	1	-	-	Zündkabel 360 mm (DE 1.1 H / DE 1.1 VH)	95.24200-0059
13	-	-	1	1	Zündkabel 360 mm (DE 1.2 H / DE 1.3 H)	95.24200-0049
14	1	1	1	1	Fotowiderstand (WLE) MZ 770	95.95214-0011
16	1	1	1	1	Zündtrafo 10/20 CM m. Kabel	95.95272-0018
17	1	1	1	1	Dichtkantenring Rp 1/8"	95.23199-0011
18	1	1	1	1	Ölfeuerungsautomat DKO 970	95.95249-0032
19	1	1	1	-	Luftleitwinkel (DE 1.1 H / DE 1.1 VH / DE 1.2 H)	95.21160-0001
19	-	-	-	1	Luftleitwinkel (DE 1.3 H)	95.21160-0004
20	1	1	1	1	Zylinderschraube DIN 912 12.9 A3CM 5x60	95.99194-0569
21	1	1	1	-	Lufteinlaufdüse 35 mm (DE 1.1 H / DE 1.1 VH / DE 1.2 H)	95.21117-0004
21	-	-	-	1	Lufteinlaufdüse 55 mm (DE 1.3 H)	95.21117-0005
23	5	5	5	5	Sicherungsscheibe 6 mm	95.21189-0002
24	5	5	5	-	Verschlusszapfen RAPIER 6x23 mm, schwarz	95.21189-0019
24	-	-	-	5	Verschlusszapfen RAPIER 6x43 mm, schwarz	95.21189-0018
26	1	1	1	1	Abdeckung für Schalldämpfer	95.21160-0052
27	1	1	1	?	Schalldämpfer kompl.	95.21116-0008
28	1	1	1	1	Kabeldurchführung	95.95120-0012
29	1	1	1	1	Buchse mit Kabel 7-pol., 270 mm	95.24200-0058

Pos.	DE 1.1 VH	DE 1.1 H	DE 1.2 H	DE 1.3 H	Beschreibung	Sach-Nr.
30	1	1	1	1	Gegenstecker 18 / 7-pol. (Kesselseite)	95.95216-0002
32	1	1	1	1	Aufschr. Verschraubung Rp 1/8	95.23185-0015
33	1	1	1	1	Gerade Verschraubung DLL 4 verz.	95.99385-0085
34	1	1	1	-	Ölrohr klein, EN10305-4 St	95.23144-0060
35	-	-	-	1	Ölrohr klein, EN10305-4 Stahl	95.23144-0062
35	1	1	1	1	Ölpumpe BFP 21 L4	95.91100-0045
37	2	2	2	2	Silberschlauch Rp ¼x1000	95.91149-0028
38	2	2	2	2	Dichtring 13x18 CU	95.99187-0001
39	1	1	1	1	Kupplungsstück für Motor 2-flächig	95.26233-0027
40	1	1	1	-	E-Motor, 90 W (DE 1.1 H / DE 1.1 VH / DE 1.2 H)	95.95262-0033
40	1	1	1	-	E-Motor m.Kondensator; 90 W, m. Ölrohr klein	95.95262-0034
40	1	1	1	-	Kondensator 4 müF, FHP 90W, ab 03/2004	95.95276-0014
40	1	1	1	-	Kondensator 4 müF m.Stecker, AEG	95.95276-0003
40	-	-	-	1	E-Motor 180 W (DE 1.3 H)	95.95262-0026
40	-	-	-	1	Kondensator 5 müF, FHP 180W	95.95276-0015
41	1	1	1	-	Gebälserad 133x41 mm (DE 1.1 H / DE 1.1 VH / DE 1.2 H)	95.26229-0010
41	-	-	-	1	Gebälserad 133x61 mm (DE 1.3 H)	95.26229-0012
42	2	2	2	2	Zylinderschraube mit Bund M6x15	95.99194-0021
43	1	1	1	1	Brennerhaube kompl.	95.21111-0049
o.A.	1	1	1	1	Blende mit Haubenbefestigung	95.21158-0005
44	1	1	1	1	Distanzscheibe	95.26299-0001
49	1	1	1	1	Brennerkopfdichtung	95.22287-0040
50	1	1	1	1	Kesselflansch	95.22232-0031
51	1	1	1	1	Brennerrohrflansch	95.22232-0032
52	1	1	1	1	Kesselflansch kompl.	95.22232-0033
54	1	1	1	1	Umbausatz Lampenfeld	95.90100-0054
59	1	1	1	1	Magnetventil; Suntec, für Pumpe AS 47/AT2-3	95.95277-0029
59	1	1	1	1	Magnetventil; Danfoss, für Pumpe BFP21/BFP52LN	95.95277-0012
59	1	1	1	1	Magnetventil-Spule; Suntec, für Pumpe AS 47	95.95277-0004
59	1	1	1	1	Magnetventil-Spule; Danfoss, für Pumpe BFP21/52LN	95.95277-0013
59	1	1	1	1	Magnetventilkern; Danfoss, für Pumpe BFP 21/52 LN	95.95277-0033
60	1	1	1	1	Filterpatrone m. O-Ring	95.91340-0011
o.A.	1	1	1	1	Varistor H05V-K; 0,5 qmm; schwarz, einseitig	95.95232-0002
o.A.	1	1	1	1	Auslesekopf f. LMO,LMG,DKO....	95.95215-0088
o.A.	1	1	1	1	Druckmessnippel Rp 1/8	95.37100-0005