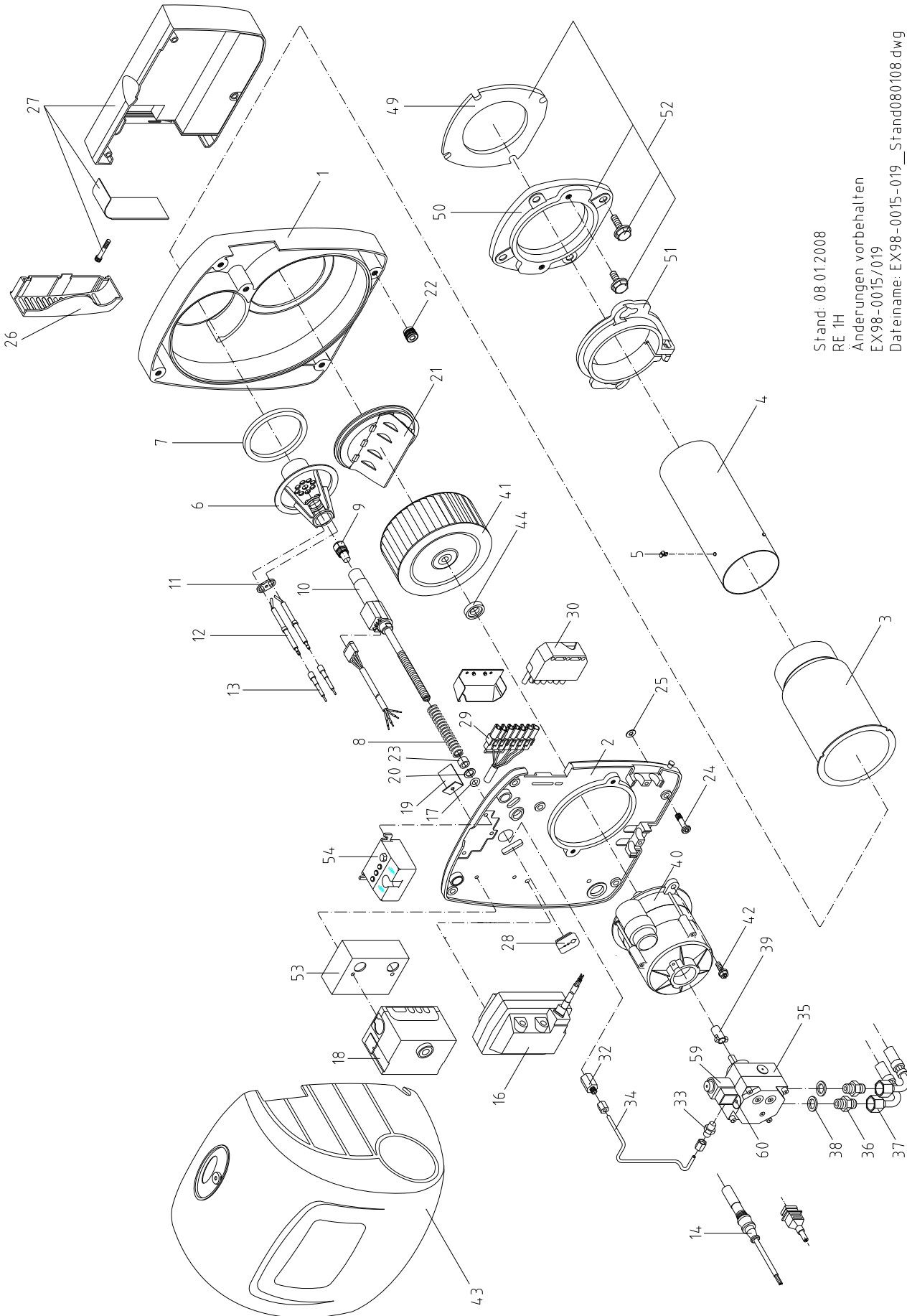


RE 1H



Stand: 08.01.2008
RE 1H
Änderungen vorbehalten
EX98-0015/019
Dateiname: EX98-0015-019_Stand080108.dwg

Pos.	RE 1.19H-0600	RE 1.22H-0601	RE 1.26H-0602	RE 1.32H-0603	RE 1.38H-0604	RE 1.44H-0605	RE 1.50H-0606	RE 1.60H-0607	RE 1.70H-0608	Beschreibung	Sach-Nr.
1	1	1	1	1	1	1	1	1	1	Gehäuse vollständig	95.21110-0071
2	1	1	1	1	1	-	-	-	-	Gehäusedeckel kompl.	95.21112-0043
2	-	-	-	-	-	1	1	1	1	Gehäusedeckel kompl.	95.21112-0044
3	1	1	1	-	-	-	-	-	-	Stützrohr; 80 mm	95.22240-0183
3	-	-	-	1	1	1	1	1	1	Stützrohr; 93 mm	95.22240-0187
4	1	1	1	-	-	-	-	-	-	Brennerrohr O; 80x200 mm	95.22240-0200
4	-	-	-	1	1	1	1	-	-	Brennerrohr; 91,5x220 mm	95.22240-0203
4	-	-	-	-	-	-	-	1	1	Brennerrohr; 91,5x260 mm	95.22240-0205
5	1	1	1	1	1	1	1	1	1	Senkschraube; M6x8; hitzebest.	95.99194-0118
6	1	-	-	-	-	-	-	-	-	Mischsystem kompl. RE 1.19 H	95.22300-1956
6	-	1	-	-	-	-	-	-	-	Mischsystem kompl. RE 1.22 H	95.22300-2256
6	-	-	1	-	-	-	-	-	-	Mischsystem kompl. RE 1.26 H	95.22300-2662
6	-	-	-	1	-	-	-	-	-	Mischsystem kompl. RE 1.32 H	95.22300-3269
6	-	-	-	-	1	-	-	-	-	Mischsystem kompl. RE 1.38 H	95.22300-3876
6	-	-	-	-	-	1	-	-	-	Mischsystem kompl. RE 1.44 H	95.22300-4483
6	-	-	-	-	-	-	1	-	-	Mischsystem kompl. RE 1.50 H	95.22300-5090
6	-	-	-	-	-	-	-	1	-	Mischsystem kompl. RE 1.60 H	95.22300-6094
6	-	-	-	-	-	-	-	-	1	Mischsystem kompl. RE 1.70 H	95.22300-7000
7	1	1	1	1	1	1	1	1	1	Dichtring	95.22287-0041
8	1	1	1	1	1	-	-	-	-	Druckfeder 1,9x13,5x65 mm	95.23171-0011
8	-	-	-	-	-	1	1	1	1	Druckfeder RE 1; 5 2x13x82 mm- 7	95.23171-0005
9	1	-	-	-	-	-	-	-	-	Düse 0,40/80 Grd HT	95.23117-4710
9	-	1	1	-	-	-	-	-	-	Düse 0,50/80 Grd HT	95.23117-4711
9	-	-	-	1	-	-	-	-	-	Düse 0,65/80 Grd H	95.23117-4503
9	-	-	-	-	1	-	-	-	-	Düse 0,75/80 Grd H	95.23117-4505
9	-	-	-	-	-	1	-	-	-	Düse 0,85/80 Grd H	95.23117-4507
9	-	-	-	-	-	-	1	-	-	Düse 1,00/80 Grd H	95.23117-4509
9	-	-	-	-	-	-	-	1	-	Düse 1,10/80 Grd H	95.23117-4510
9	-	-	-	-	-	-	-	-	1	Düse 1,35/60 Grd H (Steinen)	95.23117-4313
10	1	-	-	-	-	-	-	-	-	Ölvorwärmer RE 1.19 H	95.23135-0065
10	-	1	1	1	1	1	1	1	1	Ölvorwärmer RE 1.22-70 H	95.23135-0066
11	1	1	1	1	1	1	1	1	1	Klemmblech für Zündelektroden mit Schraube	95.23760-0019
12	2	2	-	-	2	2	-	-	-	Zündelektrode RE 1.19/22/38/44 H	95.24236-0043
12	-	-	2	2	-	-	2	2	2	Zündelektrode RE 1.26/32/50-70 H	95.24236-0045
13	2	2	2	2	2	2	2	2	2	Zündkabel m. Steckerhülse	95.24200-0067
14	1	1	1	1	1	1	1	1	1	Lichtfühler QRC1A1, Einzeladern, 3-adrig	95.95214-0001
14	1	1	1	1	1	1	1	1	1	Lichtfühler QRC1A1 mit Stecker	95.95214-0057
16	1	1	1	1	1	1	1	1	1	Zündtrafo 10/20 CM m. Kabel	95.95272-0018
17	1	1	1	1	1	1	1	1	1	Dichtkantenring	95.23199-0011
18	1	1	1	1	1	1	1	1	1	Ölfeuerungsautomat LOA 26	95.95249-0030
18	1	1	1	1	1	1	1	1	1	Ölfeuerungsautomat LMO 14.155	95.95249-0050
18	1	1	1	1	1	1	1	1	1	Kabelhalter AGK 66 für LOA/LGB/LMO	95.95215-0017
18	1	1	1	1	1	1	1	1	1	Sockel AGK 11	95.95215-0019
19	1	1	1	1	1	-	-	-	-	Luftleitwinkel 40 mm, RE 1.19-1.38H	95.21160-0001
19	-	-	-	-	-	1	1	1	1	Luftleitwinkel 60 mm, RE 1.44-1.70H	95.21160-0004
20	1	1	1	1	1	1	1	1	1	O-Ring; 8,3x3	95.99287-0082
21	1	1	1	1	1	-	-	-	-	Luftleinlaufdüse	95.21117-0004
21	-	-	-	-	-	1	1	1	1	Luftleinlaufdüse kompl.	95.21117-0005

Pos.	RE 1.19H-0600	RE 1.22H-0601	RE 1.26H-0602	RE 1.32H-0603	RE 1.38H-0604	RE 1.44H-0605	RE 1.50H-0606	RE 1.60H-0607	RE 1.70H-0608	Beschreibung	Sach-Nr.
22	5	5	5	5	5	5	5	5	5	Einpresshalterung Rapier	95.21189-0015
23	-	-	-	-	-	1	1	1	1	Distanzrohr	95.23199-0026
24	5	5	5	5	5	-	-	-	-	Verschluss-Zapfen Rapier 6x23 mm	95.21189-0019
24	-	-	-	-	-	5	5	5	5	Verschluss-Zapfen Rapier 6x43 mm	95.21189-0018
24	1	1	1	1	-	-	-	-	-	Verschlusszapfen-Set, 6x23 mm; schwarz	95.90100-0008
26	1	1	1	1	1	1	1	1	1	Abdeckung f. Schalldämpfer	95.21160-0052
27	1	1	1	1	1	1	1	1	1	Schalldämpfer kompl.	95.21116-0008
28	1	1	1	1	1	1	1	1	1	Kabeldurchführung	95.95120-0012
29	1	1	1	1	1	1	1	1	1	Buchse mit Kabel 7-polig	95.24200-0058
30	1	1	1	1	1	1	1	1	1	Gegenstecker (Kessel)	95.95216-0002
32	1	1	1	1	1	1	1	1	1	Aufschraub-Verschraubung	95.23185-0015
33	1	1	1	1	1	1	1	1	1	Ger. Ein-Verschraubung Rp 1/8	95.99385-0085
34	1	1	1	1	1	-	-	-	-	Ölrohr klein, EN10305-4 St	95.23144-0060
34	-	-	-	-	-	1	1	1	1	Ölrohr groß, RE 1H	95.23144-0058
35	1	1	1	1	1	1	1	1	1	Ölpumpe BFP 21 L4	95.91100-0045
36	2	2	2	2	2	2	2	2	2	Doppelnippel; Rp 1/4xM12	95.99385-0072
37	1	1	1	1	1	1	1	1	1	Silberschlauch rot	95.91149-0032
37	1	1	1	1	1	1	1	1	1	Silberschlauch blau	95.91149-0033
38	2	2	2	2	2	2	2	2	2	Dichtring 13x18; Cu	95.99187-0001
39	1	1	1	1	1	1	1	1	1	Kupplungsstück 2-flächig	95.26233-0027
40	1	1	1	1	1	-	-	-	-	E-Motor m. Kondensator; 90 W	95.95262-0033
40	1	1	1	1	1	-	-	-	-	E-Motor m. Kondensator; 90 W, m. Ölrohr klein	95.95262-0034
40	1	1	1	1	1	-	-	-	-	Kondensator 4 müF, FHP 90W, [ab 03/2004]	95.95276-0014
40	1	1	1	1	1	-	-	-	-	Kondensator 4 müF mit Stecker	95.95276-0003
40	-	-	-	-	-	1	1	1	1	E-Motor m. Kondensator; 180 W	95.95262-0026
40	-	-	-	-	-	1	1	1	1	Kondensator 5 müF, FHP 180W	95.95276-0015
41	1	1	1	1	1	-	-	-	-	Gebälserad; 133x42,4 mm	95.26229-0014
41	-	-	-	-	-	1	1	1	1	Gebälserad; 133x62,4 mm	95.26229-0016
42	2	2	2	2	2	2	2	2	2	Zylinderschraube m. Bund; M6x15	95.99194-0021
43	1	1	1	1	1	1	1	1	1	Brennerhaube kompl.	95.21111-0048
43	1	1	1	1	1	1	1	1	1	Blende mit Haubenbefestigung	95.21158-0005
44	1	1	1	1	1	1	1	1	1	Distanzscheibe für Gebälserad	95.26299-0001
49	1	1	1	1	1	1	1	1	1	Brennerkopfdichtung	95.22287-0040
50	1	1	1	1	1	1	1	1	1	Kesselflansch	95.22232-0031
51	1	1	1	1	1	1	1	1	1	Brennerrohrflansch RE 1H/GE 1H	95.22232-0032
52	1	1	1	1	1	1	1	1	1	Kesselflansch kompl. RE 1 H	95.22232-0033
53	1	1	1	1	1	1	1	1	1	RC-Kombination RE 1 H	95.24300-0001
54	1	1	1	1	1	1	1	1	1	Lampenfeld	95.24300-0002
54	1	1	1	1	1	1	1	1	1	Umbausatz Lampenfeld-Platine	95.90100-0060
54	1	1	1	1	1	1	1	1	1	Umbausatz Lampenfeld	95.90100-0054
59	1	1	1	1	1	1	1	1	1	Magnetventil; Suntec, für Pumpe AS 47/AT2-3	95.95277-0029
59	1	1	1	1	1	1	1	1	1	Magnetventil; Danfoss, für Pumpe BFP21/BFP52LN	95.95277-0012
59	1	1	1	1	1	1	1	1	1	Magnetventil-Spule; Suntec, für Pumpe AS 47	95.95277-0004
59	1	1	1	1	1	1	1	1	1	Magnetventil-Spule; Danfoss, für Pumpe BFP21/52LN	95.95277-0013
59	1	1	1	1	1	1	1	1	1	Magnetventilkern; Danfoss, für Pumpe BFP 21/52 LN	95.95277-0033
60	1	1	1	1	1	1	1	1	1	Filterpatrone mit O-Ring, BFP 21; Danfoss	95.91340-0011

Ersatzteil-Preisliste

RE 1H

Pos.	RE 1.19H-0600	RE 1.22H-0601	RE 1.26H-0602	RE 1.32H-0603	RE 1.38H-0604	RE 1.44H-0605	RE 1.50H-0606	RE 1.60H-0607	RE 1.70H-0608	Beschreibung	Sach-Nr.
o.A.	1	1	1	1	1	1	1	1	1	Klemmblech für Silberschlauch	95.21160-0019
o.A.	1	1	1	1	1	1	1	1	1	Varistor H05V-K; 0,5 qmm; sw, einseitig	95.95232-0002
o.A.	1	1	1	1	1	1	1	1	1	Auslesekopf f. LMO, LMG, DKO....	95.95215-0088
o.A.	1	1	1	1	1	1	1	1	1	Adaptersockel KF 8885	95.95215-0085
o.A.	1	1	1	1	1	1	1	1	1	Druckmessnippel Rp1/8	95.37100-0005

Ersatzteil-Preisliste

RE 1HK

Pos.	RE 1.19HK-0540	RE 1.22HK-0541	RE 1.26HK-0542	RE 1.32HK-0543	RE 1.38HK-0544	RE 1.44HK-0545	RE 1.50HK-0546	RE 1.60HK-0547	RE 1.70HK-0548	Beschreibung	Sach-Nr.
4	1	1	1	-	-	-	-	-	-	Brennerrohr Keramik RE1.19-26H	95.22240-0190
4	-	-	-	1	1	1	1	-	-	Brennerrohr Keramik RE1.32-50H	95.22240-0193
4	-	-	-	-	-	-	-	1	1	Brennerrohr Keramik RE1.60-70H	95.22240-0197
49	-	-	-	1	1	1	1	1	1	Brennerkopfdichtung D = 102 mm	95.22287-0045

Ersatzteil-Preisliste

RE 1HG

Pos.	RE 1.26HG-0512	RE 1.32HG-0513	RE 1.38HG-0514	RE 1.44HG-0515	RE 1.50HG-0516	RE 1.60HG-0517	RE 1.70HG-0518	Beschreibung	Sach-Nr.
18	1	1	1	1	1	1	1	Ölfeuerungsautomat LMO64.301C2	95.95249-0052
29	1	1	1	1	1	1	1	Buchse mit Kabel	95.24200-0060